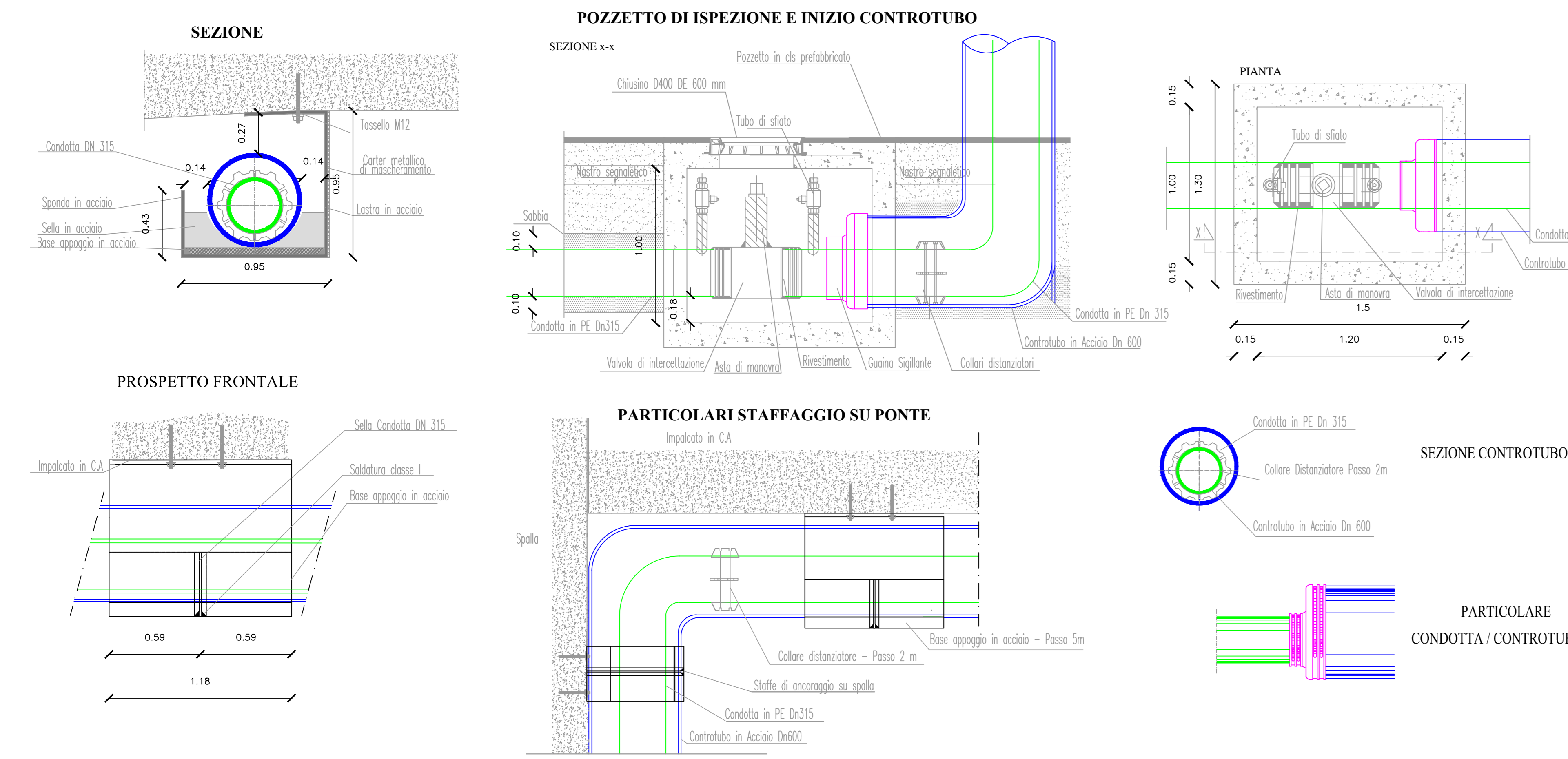
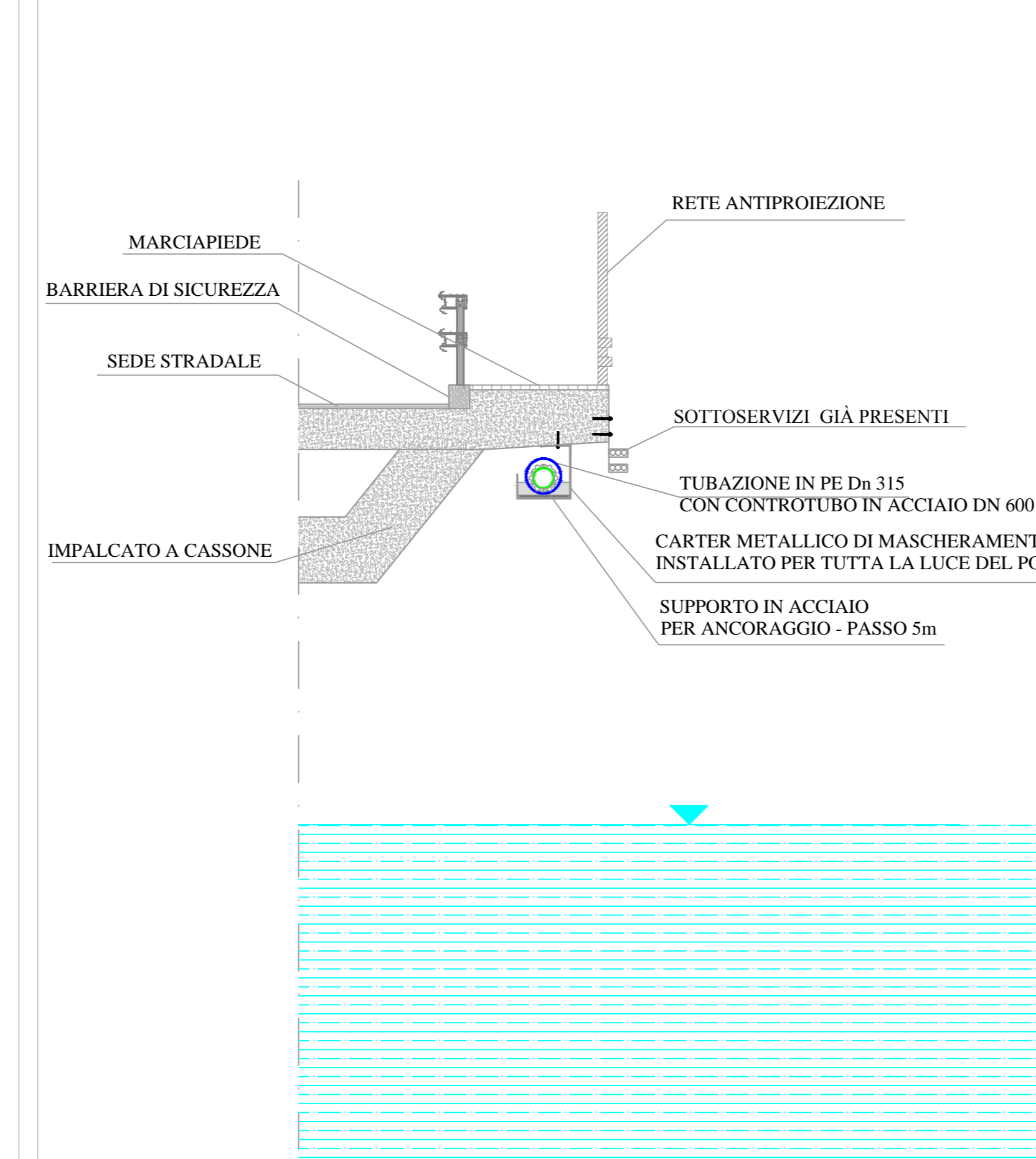


PARTICOLARI COSTRUTTIVI - Scala 1:20



SEZIONE A-A - Scala 1:50



INQUADRAMENTO PLANIMETRICO - Scala 1:5000

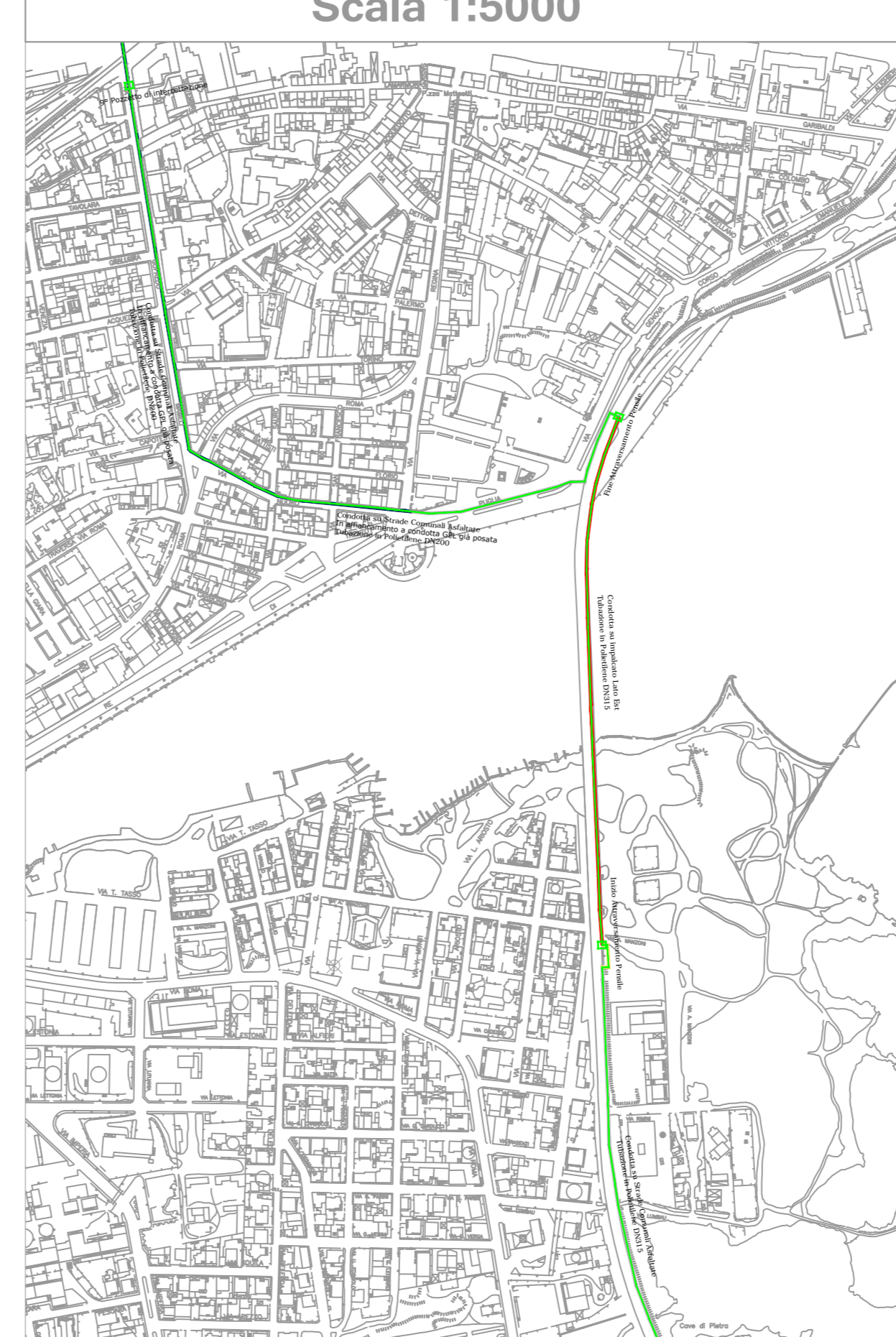


FOTO AEREA INTERFERENZA

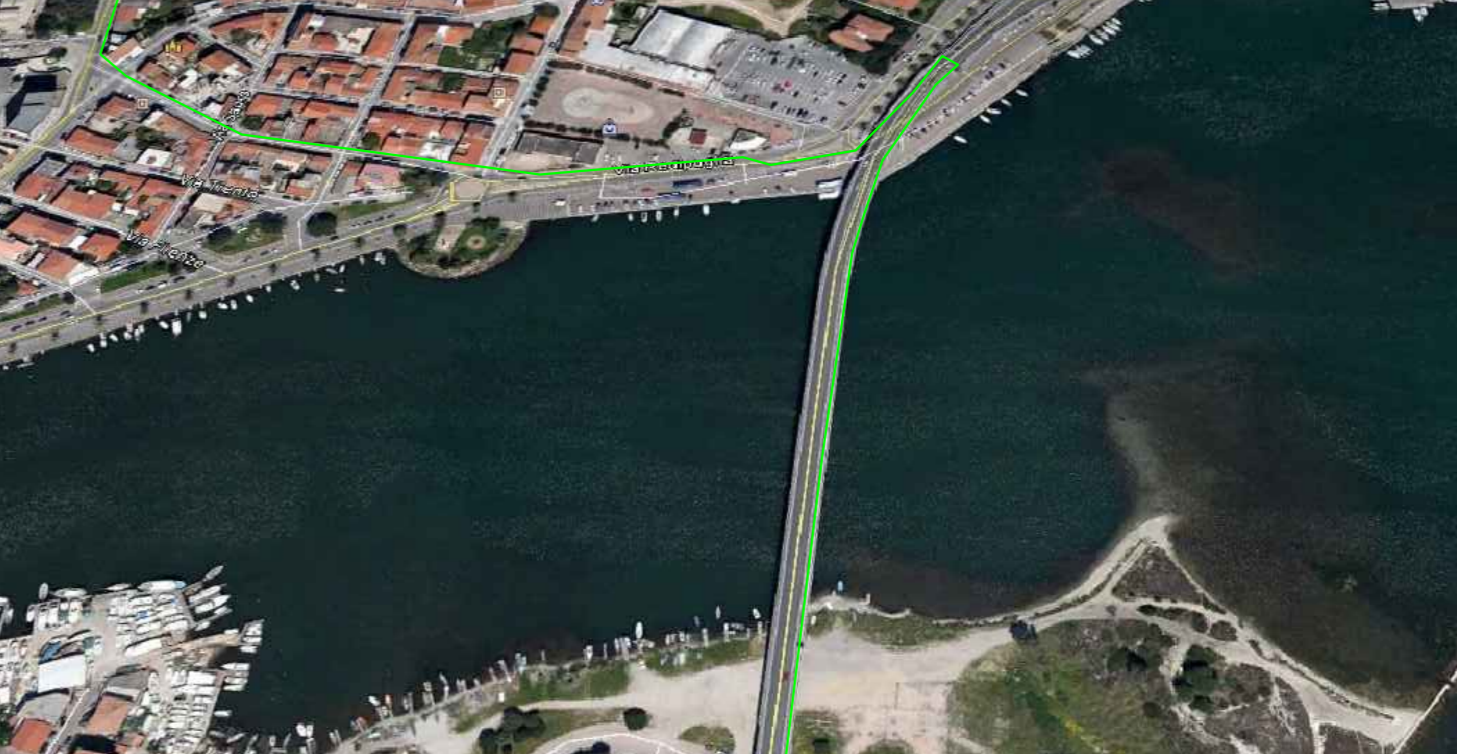
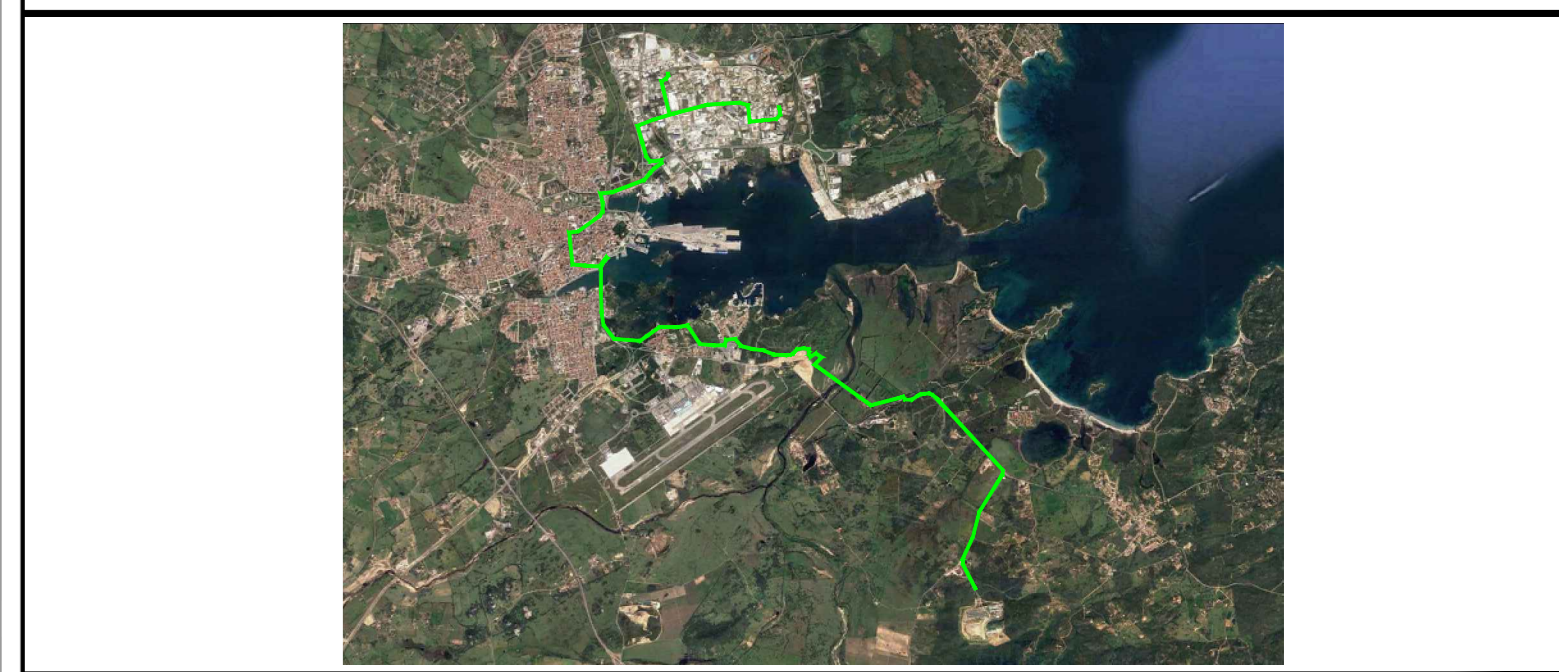


FOTO INTERFERENZA



Comune di Olbia | Fiamma 2000 S.p.a. | C.I.P.N.E.S. | Regione Autonoma della Sardegna

Progetto per l'immissione nella rete gas di Olbia del biometano prodotto nella discarica consortile in Località Spiritu Santu.



PROGETTO DEFINITIVO - ESECUTIVO

LOTTO 2 - Dall'ospedale Mater Olbia alla Zona Industriale

I - INTERFERENZE E ATTRAVERSAMENTI

NOME FILE	I.4 - Interferenza n. 12 - Attraversamento Canale rio Siliigheddu su impalcato S.S. 125 - Progr. 9+080		SCALA	varie
CODICE ELAB.	I/4	REV.	A	
PRIMA EMISSIONE		DATA		

Progettazione:

Collaboratori:

Geologia Dot. Geol. Alberto Gorini	Calcoli Idraulici Ing. Claudia Fuedda	Interferenze Ing. Nicola Marras	Computo Metrico Geom. Ivan Pireddu
---------------------------------------	--	------------------------------------	---------------------------------------

COSIN S.r.l.
SOCIETA' DI INGEGNERIA
PIAZZA CALABRITTO - VIA SAN TOMASO 19
07014 - 07100 CAGLIARI
COD. FISC. P. IVA: 02841390925

ORDINE INGEGNERI
PROVINCIA DI CAGLIARI
N. 4255 - Dott. Ing. Giuseppe DELITALA